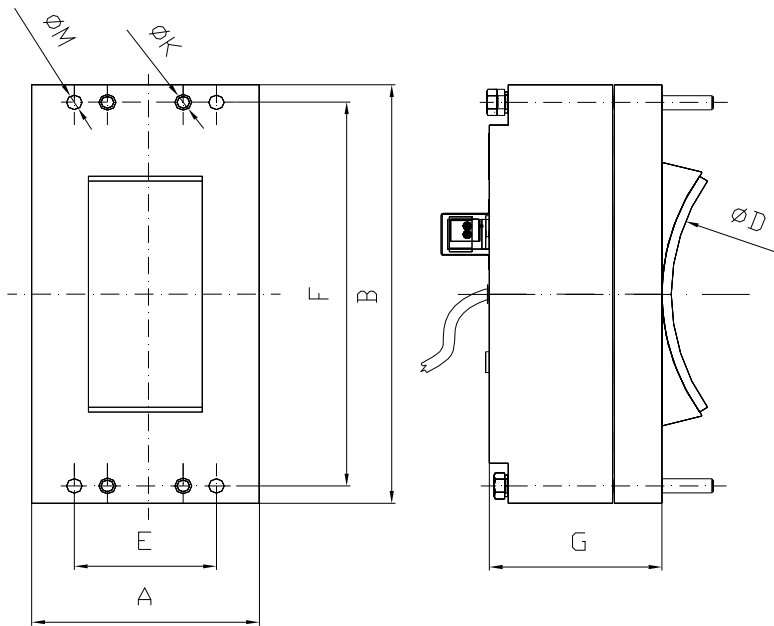


# Elektromagnetisch gelüftete Federkraftbremsen ELB10



Abmessungen	
A	130
B	300
E	90
F	270
G	93
ØM	siehe unten
ØK	siehe unten
ØD	siehe unten

Luftspalt max. 0,5 mm  
Masse 28 kg

## Größe 10

Typ	Ausfertigungscode	Nennspannung +5% -10%	Nennstrom	Aussetzbetrieb S3 Einschaltdauer	Anpresskraft	Reibungskoeffizient	ØD Trommeldurchmesser	ØM	ØK	Anschlußkabel und Mikroschalter *	Litzenlänge Bremsen/Mikroschalter
	-	V=	A=	%	N	-	mm	mm	mm	-	mm
ELB10.504.1.0	7355	200	1,2	60	11220	0,36	504	13	M8	2/2B	600/ -
ELB10.320.1.0	7523	200	1,2	60	11220	0,36	320	13	M8	1/1A	600/300
ELB10.320.1.0	7433	200	1,2	60	11220	0,55	320	13	M10x1	1/1A	800/800
ELB10.320.1.0	7439	200	1,2	60	11220	0,36	320	13	M10x1	1/1A	800/800
ELB10.320.2.0	7440	24	1,2	60	11220	0,36	320	13	M10x1	1/1A	800/800

Typ	A	B
Mikroschalter	D2JW-011-MD	Z-15GD-B
Nennspannung	V	30
Nennstrom	A	0,1 DC
		15 AC

\* 1- vorn  
2- an der Seite

Falls nicht anders vereinbart, die Bremse ist ohne Befestigungsschrauben geliefert.  
Mit der Kursive gekennzeichnete Ausfertigung ist ein Auslaufartikel. Für neue Konstruktion stillzulegen.  
Die Änderung der Angaben im Katalog wird vorbehalten.

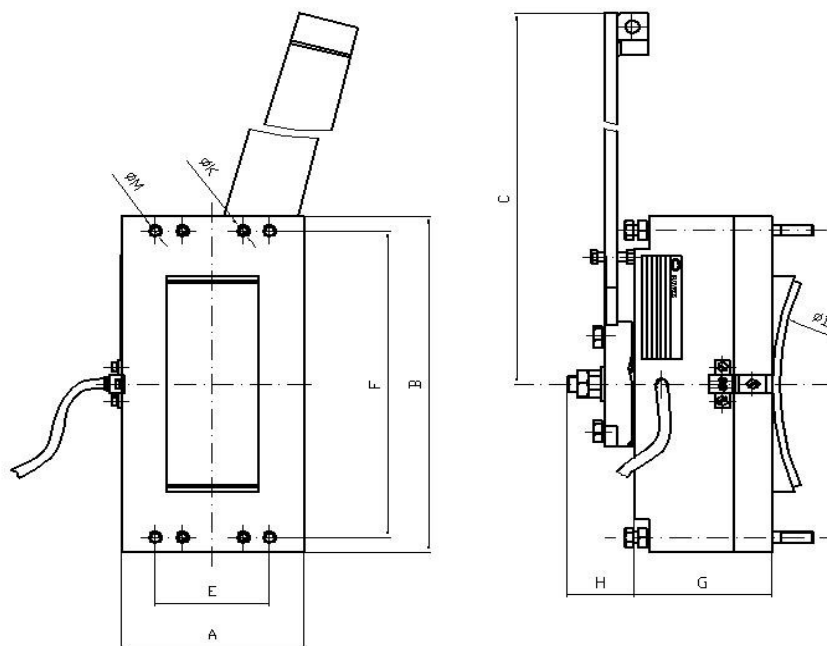
### SLOVRES A.G.

Rastislavova 100, SK-040 01 Košice, Slowakei  
Telefon: (00421) 55 7262 111  
Fax: (00421) 55 7262 100, 625 04 05

[odbyt@slovres.sk](mailto:odbyt@slovres.sk) [www.slovres.sk](http://www.slovres.sk)

Rev.: 9/2009  
10d

# Elektromagnetisch gelüftete Federkraftbremsen ELB10 mit Bremslüftunghebel



Abmessungen	
A	130
B	300
C	max. 425
E	90
F	270
G	93
H	58
ØM	ØK+1
ØK	siehe unten
ØD	siehe unten

Luftspalt max. 0,5 mm

Masse 28 kg

## Größe 10 mit Bremslüftunghebel

Typ	Ausfertigungscode	Nennspannung +5% -10%	Nennstrom	Aussetzbetrieb S3 Einschaltdauer	Anpresskraft	Reibungskoeffizient	ØD Trommeldurchmesser	ØK	Anschlußkabel / Mikroschalter und Typ*	Litzenlänge Brems-/Mikroschalter
	-	V=	A=	%	N	-	mm	mm	-	mm
					11220	0,45				

\* 1- hinten

2- an der Seite

Typ		A	B
Mikroschalter	-	D2JW-011-MD	Z-15GD-B
Nennspannung	V=	30	250
Nennstrom	A	0,1	15AC
Litzenlänge	mm	300	ohne Litzen

Falls nicht anders vereinbart, die Bremse ist ohne Befestigungsschrauben geliefert.

Die Änderung der Angaben im Katalog wird vorbehalten.

**SLOVRES A.G.**

Rastislavova 100, SK-040 01 Košice, Slowakei

Telefon: (00421) 55 7262 111

Fax: (00421) 55 7262 100, 625 04 05

[odbyt@slovres.sk](mailto:odbyt@slovres.sk) [www.slovres.sk](http://www.slovres.sk)

Rev.: 12/2009

10D